

QUANTOFIX® Gesamt-Chlor Sensitiv 1

de

Beschreibung:

QUANTOFIX® Gesamt-Chlor Sensitiv 1 sind Teststreifen zur halbquantitativen Bestimmung des Gesamt-Chlorgehalts (inklusive freiem Chlor) im Konzentrationsbereich 0,01–0,8 mg/L in wässrigen Lösungen.

Inhalt:

1 Aluminiumdose mit 50 Teststreifen

Messbereich:

0,01–0,8 mg/L Gesamt-Chlor

Farbabstufungen:

0 · 0,01 · 0,05 · 0,1 · 0,2 · 0,4 · 0,8 mg/L Gesamt-Chlor

Reaktionsprinzip:

Gesamt-Chlor reagiert mit organischen Redoxindikatorsystemen zu grün-blauen Oxidationsprodukten.

Allgemeine Hinweise:

Stets nur notwendige Anzahl Teststreifen entnehmen. Dose nach Entnahme sofort wieder verschließen. Testfeld nicht berühren. Teststreifen vor Feuchtigkeit schützen. Teststreifen blutet stark aus, nur in verworfbarer Probe eintauchen.

Gebrauchsanweisung:

1. Teststreifen 30 Sekunden in 20 mL der Prüflösung schwenken.
2. Flüssigkeitsüberschuss abschütteln.
3. 30 Sekunden warten.
4. Den Teststreifen neben der Farbskala auf das Etikett legen. Das Testfeld durch das Loch mit der Farbskala vergleichen. Die Aussparung am Streifenende dient nicht zur Auswertung.

Auswertung:

Bei Anwesenheit von freiem oder Gesamt-Chlor färbt sich das Testfeld grün-blau. Verfärbungen nach der Reaktionszeit dürfen für die Auswertung nicht mehr berücksichtigt werden.

Störungen:

Der Einfluss von Fremdstoffen wurde individuell in Lösungen mit 0 mg/L und 0,2 mg/L Gesamt-Chlor durchgeführt. Die Bestimmung wird durch die folgenden Fremdstoff-Konzentrationen nicht gestört:

< 1000 mg/L PO_4^{3-} , NO_3^-

< 100 mg/L K^+ , CrO_4^{2-}

< 25 mg/L Mg^{2+}

< 10 mg/L Co^{2+}

< 1 mg/L NO_2^- , Zn^{2+} , Al^{3+} , CN^- , H_2O_2 , Cu^{2+}

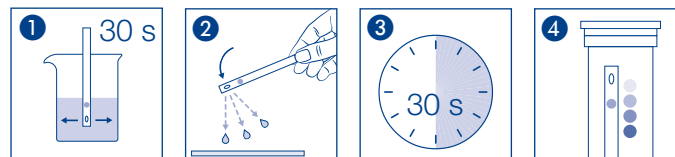
Entsorgung:

Benutzte Teststreifen in den Hausmüll geben.

Lagerbedingungen:

Teststreifen vor Sonnenlicht und Feuchtigkeit schützen. Dose kühl und trocken aufbewahren (Lagertemperatur 4–30 °C).

Bei sachgemäßer Lagerung sind die Teststreifen bis zum aufgedruckten Verfallsdatum haltbar.



Artikelnummer / Item number / Référence produit / Referencia / Artikelnummer / Numero di catalogo / Numer artykułu	Chargencode / Batch identification / Numéro de lot / Código de lote / Productienummer / Codice del lotto / Numer partii
Achtung! / Warning! / Attention! / ¡Atención! / Let op! / Attenzione! / Uwaga!	Verwendbar bis / Use by / À utiliser avant / Fecha de caducidad / Te gebruiken tot / Utilizzare entro (anno / mese) / Przydatność do użycia
Temperaturbegrenzung / Permitted storage temperature range / Limites de température / Límites de temperatura / Temperatuurbegrenzing / Limite de temperatura / Ograniczenie temperatury	Trocken aufbewahren / Store in a dry place / Conserver au sec / Mantener seco / Op een droge plaats bewaren / Mantener asciutto / Przechowywać w suchym miejscu
Gebrauchsanweisung beachten / Please read instructions for use / Respecter les instructions d'utilisation / Observense las instrucciones de uso / Lees de bijsluiter / Consultare le istruzioni per l'uso / Przestrzegać instrukcję użycia	Packung geschlossen halten / Keep container closed / Refermer la boîte / Mantenga el envase cerrado / Verpakking gesloten houden / Conservare la confezione chiusa / Przechowywać pojemnik szczelnie zamknięty
Ausreichend für <n> Prüfungen / Contains sufficient for <n> tests / Contenu suffisant pour <n> tests / Contenido suficiente para <n> tests / Voldoende voor <n> tests / Contenuto sufficiente per <n> test / Wystarczająco dla kontroli <n>	

Rev 2023-10 A071231 / 91361 / 103x

QUANTOFIX® Total Chlorine Sensitive 1

en

Description:

QUANTOFIX® Total Chlorine Sensitive 1 are test strips for the semi-quantitative determination of the total chlorine content (including free chlorine) in the concentration range of 0.01-0.8 mg/L in aqueous solutions.

Contents:

1 aluminum tin with 50 test strips

Measuring range:

0.01-0.8 mg/L total chlorine

Color gradations:

0 · 0.01 · 0.05 · 0.1 · 0.2 · 0.4 · 0.8 mg/L total chlorine

Reaction principle:

Total chlorine reacts with organic redox indicator systems to form green-blue oxidation products.

General information:

Always remove only the number of test strips needed. Immediately close the tin after removing test strips. Do not touch the test field. Protect test strips from moisture. Test strip bleeds heavily; submerge only in a sample that can be discarded.

Instructions for use:

1. Dip the test strip into 20 mL of the test solution, moving back and forth for approx. 30 seconds.
2. Shake off excess liquid.
3. Wait 30 seconds.
4. Place the test strip next to the color scale on the label. Compare the test field through the hole with the color scale. The opening at the end of the strip is **not** used for the interpretation.

Interpretation:

The color field turns green-blue if free or total chlorine is present. Discolorations after the reaction time should no longer be taken into consideration for the interpretation.

Interferences:

The influence of foreign substances was verified individually in solutions with 0 mg/L and 0.2 mg/L total chlorine. The determination is not impaired by the following foreign substance concentrations:

- < 1000 mg/L PO_4^{3-} , NO_3^-
- < 100 mg/L K^+ , CrO_4^{2-}
- < 25 mg/L Mg^{2+}
- < 10 mg/L Co^{2+}
- < 1 mg/L NO_2^- , Zn^{2+} , Al^{3+} , CN^- , H_2O_2 , Cu^{2+}

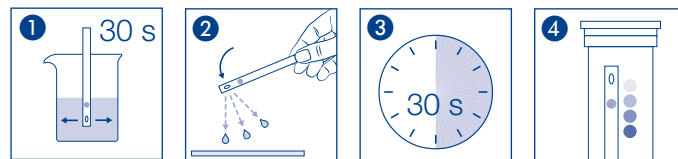
Disposal:

Dispose of used test strips in household waste.

Storage conditions:

Protect test strips from sunlight and moisture. Store tin in a cool and dry location (storage temperature 4–30 °C).

If stored properly, the test strips can be stored until the printed expiry date.



REF	Artikelnummer / Item number / Référence produit / Referencia / Artikelnummer / Numero di catalogo / Numer artykułu	LOT	Chargencode / Batch identification / Numéro de lot / Código de lote / Productienummer / Codice del lotto / Numer partii
!	Achtung! / Warning! / Attention! / ¡Atención! / Let op! / Attenzione! / Uwaga!		Verwendbar bis / Use by / À utiliser avant / Fecha de caducidad / Te gebruiken tot / Utilizzare entro (anno / mese) / Przydatność do użycia
	Temperaturbegrenzung / Permitted storage temperature range / Limites de température / Límites de temperatura / Temperatuurbegrenzung / Limite de temperatura / Ograniczenie temperatury		Trocken aufbewahren / Store in a dry place / Conservar au sec / Mantener seco / Op een droge plaats bewaren / Mantere asciutto / Przechowywać w suchym miejscu
i	Gebrauchsanweisung beachten / Please read instructions for use / Respecter les instructions d'utilisation / Observense las instrucciones de uso / Lees de bijsluiting / Consultare le istruzioni per l'uso / Przestrzegać instrukcję użycia		Packung geschlossen halten / Keep container closed / Refermer la boîte / Mantenga el envase cerrado / Verpakking gesloten houden / Conservare la confezione chiusa / Przechowywać pojemnik szczelnie zamknięty
Σ	Ausreichend für <n> Prüfungen / Contains sufficient for <n> tests / Contenu suffisant pour <n> tests / Contenido suficiente para <n> tests / Voldoende voor <n> tests / Contenuto sufficiente per <n> test / Wystarczająco dla kontroli <n>		

Rev 2023-10 A071231 / 91361 / 103x

QUANTOFIX® Chlore total Sensitive 1

fr

Description :

Les languettes test QUANTOFIX® Chlore total Sensitive 1 sont destinées à la détermination semi-quantitative de la concentration totale de chlore (y compris chlore libre) entre 0,01 et 0,8 mg/L dans les solutions aqueuses.

Contenu :

1 tube en aluminium avec 50 languettes test

Domaine de mesure :

0,01–0,8 mg/L de chlore total

Échelons :

0 · 0,01 · 0,05 · 0,1 · 0,2 · 0,4 · 0,8 mg/L de chlore total

Principe de la réaction :

Le chlore total réagit avec des systèmes d'indicateurs rédox organiques pour donner des produits d'oxydation de couleur vert-bleu.

Remarques générales :

Ne sortir du tube que le nombre nécessaire de languettes. Refermer le tube immédiatement. Ne pas toucher la zone réactive. Protéger les languettes contre l'humidité. La languette déteint fortement, la plonger uniquement dans un échantillon à rejeter.

Mode d'emploi :

1. Agiter la languette pendant 30 secondes dans 20 mL de la solution d'essai.
2. Éliminer l'excédent de liquide en secouant la languette.
3. Attendre 30 secondes.
4. Poser la languette test à côté de l'échelle de couleurs sur l'étiquette. Comparer la zone réactive à travers le trou avec l'échelle de couleurs. L'encoche à l'extrémité de la languette **ne sert pas** à l'évaluation.

Évaluation :

En présence de chlore libre ou de chlore total, la zone réactive vire au vert-bleu. Ne pas tenir compte pour l'évaluation des couleurs apparaissant sur les languettes après le temps de réaction.

Interférences :

L'influence de substances étrangères a été déterminée individuellement sur des solutions avec 0 mg/L et 0,2 mg/L de chlore total. La détermination n'est pas perturbée par les concentrations des substances étrangères suivantes :

- < 1000 mg/L de PO_4^{3-} , NO_3^-
- < 100 mg/L de K^+ , CrO_4^{2-}
- < 25 mg/L de Mg^{2+}
- < 10 mg/L de Co^{2+}
- < 1 mg/L de NO_2^- , Zn^{2+} , Al^{3+} , CN^- , H_2O_2 , Cu^{2+}

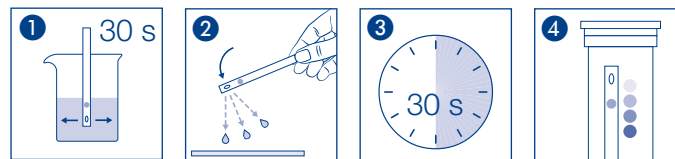
Élimination :

Jeter les languettes usagées à la poubelle.

Conditions de conservation :

Conserver les languettes test à l'abri de la lumière du soleil et de l'humidité. Conserver le tube dans un endroit sec et frais (à une température comprise entre 4 et 30 °C).

Si elles sont correctement stockées, les languettes test se conservent jusqu'à la date de péremption imprimée sur l'emballage.



REF	Artikelnummer / Item number / Référence produit / Referencia / Artikelnummer / Numero di catalogo / Numer artykułu	LOT	Chargencode / Batch identification / Número de lot / Código de lote / Productienummer / Codice del lotto / Numer partii
	Achtung! / Warning! / Attention! / ¡Atención! / Let op! / Attenzione! / Uwaga!		Verwendbar bis / Use by / À utiliser avant / Fecha de caducidad / Te gebruiken tot / Utilizzare entro (anno / mese) / Przydatność do użycia
	Temperaturbegrenzung / Permitted storage temperature range / Limites de température / Límites de temperatura / Temperatuurbegrenzing / Limite de tem- peratura / Ograniczenie temperatury		Trocken aufbewahren / Store in a dry place / Conserver au sec / Mantener seco / Op een droge plaats bewaren / Mantenerne asciutto / Przechowywać suchym miejscu
	Gebrauchsanweisung beachten / Please read instructions for use / Respecter les instructions d'utilisation / Observense las instrucciones de uso / Lees de bijsluiting / Consultare le istruzioni per l'uso / Przestrzegać instrukcję użycia		Packung geschlossen halten / Keep container closed / Refermer la boîte / Mantenga el envase cerrado / Verpak- king gesloten houden / Conservare la confezione chiusa / Przechowywać pojemnik szczelnie zamknięty
	Ausreichend für <n> Prüfungen / Contains sufficient for <n> tests / Contenu suffisant pour <n> tests / Contenido suficiente para <n> tests / Voldoende voor <n> tests / Contenuto sufficiente per <n> test / Wystarczająco dla kontroli <n>		

Rev 2023-10 A071231 / 91361 / 103x

Descripción:

QUANTOFIX® Cloro total Sensitiv 1 son tiras reactivas para la determinación semicuantitativa del contenido de cloro total (incluido el cloro libre) en el intervalo de concentraciones de 0,01–0,8 mg/L en soluciones acuosas.

Contenido:

1 bote de aluminio con 50 tiras reactivas

Intervalo de medición:

0,01–0,8 mg/L de cloro total

Escala de colores:

0 · 0,01 · 0,05 · 0,1 · 0,2 · 0,4 · 0,8 mg/L de cloro total

Principio de reacción:

El cloro total reacciona con sistemas indicadores redox orgánicos para formar productos de oxidación de color verde-azul.

Indicaciones generales:

Extraiga solo el número necesario de tiras reactivas. Cierre el bote inmediatamente después de extraerlas. No toque el campo reactivo. Proteja las tiras reactivas de la humedad. La tira reactiva desprende profusamente color; sumérgala solo en muestras desechables.

Instrucciones de uso:

1. Agite la tira reactiva 30 segundos en 20 mL de la solución de muestra.
2. Sacuda el exceso de líquido.
3. Espere 30 segundos.
4. Coloque la tira reactiva al lado de la escala de colores de la etiqueta. Compare el campo reactivo con la escala de colores a través del orificio. La escotadura en el extremo de la tira **no** está destinada a la evaluación.

Evaluación:

En presencia de cloro libre o total, el campo reactivo se vuelve verde-azul. Las decoloraciones que se produzcan después del tiempo de reacción ya no se deberán tener en cuenta para la evaluación.

Interferencias:

La influencia de sustancias extrañas se comprobó individualmente en soluciones de 0 mg/L y 0,2 mg/L de cloro total. La determinación no se ve alterada por las siguientes concentraciones de sustancias extrañas:

- < 1000 mg/L PO_4^{3-} , NO_3^-
- < 100 mg/L K^+ , CrO_4^{2-}
- < 25 mg/L Mg^{2+}
- < 10 mg/L Co^{2+}
- < 1 mg/L NO_2^- , Zn^{2+} , Al^{3+} , CN^- , H_2O_2 , Cu^{2+}

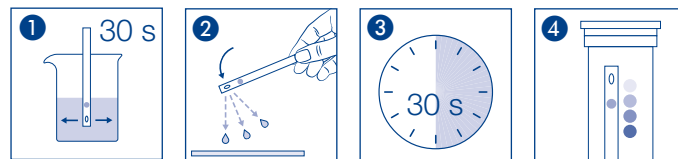
Eliminación:

Elimine las tiras reactivas usadas con la basura doméstica.

Condiciones de almacenamiento:

Proteja las tiras reactivas de la luz solar y la humedad. Conserve el bote en un lugar fresco y seco (temperatura de almacenamiento 4–30 °C).

Si se almacenan correctamente, las tiras reactivas se pueden conservar hasta la fecha de caducidad impresa.



REF	Artikelnummer / Item number / Référence produit / Referencia / Artikelnummer / Numero di catalogo / Numer artykułu	LOT	Chargencode / Batch identification / Numéro de lot / Código de lote / Productienummer / Codice del lotto / Numer partii
	Achtung! / Warning! / Attention! / ¡Atención! / Let op! / Attenzione! / Uwaga!		Verwendbar bis / Use by / À utiliser avant / Fecha de caducidad / Te gebruiken tot / Utilizzare entro (anno / mese) / Przydatność do użycia
	Temperaturbegrenzung / Permitted storage temperature range / Limites de température / Límites de temperatura / Temperatuurbegrenzing / Limite de temperatura / Ograniczenie temperatury		Trocken aufbewahren / Store in a dry place / Conserver au sec / Mantener seco / Op een droge plaats bewaren / Mantener asciutto / Przechowywać w suchym miejscu
	Gebrauchsanweisung beachten / Please read instructions for use / Respecter les instructions d'utilisation / Obsérvense las instrucciones de uso / Lees de bijsluiting / Consultare le istruzioni per l'uso / Przestrzegać instrukcję użycia		Packung geschlossen halten / Keep container closed / Refermer la boîte / Mantenga el envase cerrado / Verpakking gesloten houden / Conservare la confezione chiusa / Przechowywać pojemnik szczelnie zamknięty
	Ausreichend für <n> Prüfungen / Contains sufficient for <n> tests / Contenu suffisant pour <n> tests / Contenido suficiente para <n> tests / Voldoende voor <n> tests / Contenuto sufficiente per <n> test / Wystarczająco dla kontroli <n>		

Rev 2023-10 A071231 / 91361 / 103x

QUANTOFIX® Totaal chloor Sensitief 1

nl

Beschrijving:

QUANTOFIX® Totaal chloor Sensitief 1 zijn teststrips voor de semikwantitatieve bepaling van het totale gehalte chloor (inclusief vrij chloor) in het concentratiebereik 0,01–0,8 mg/L in waterige oplossingen.

Inhoud:

1 aluminiumblikje met 50 teststrips

Meetbereik:

0,01–0,8 mg/L totaal chloor

Kleurengadaties:

0 · 0,01 · 0,05 · 0,1 · 0,2 · 0,4 · 0,8 mg/L totaal chloor

Reactieprincipe:

Totaal chloor reageert met organische redoxindicatorsystemen tot groenblauwe oxidatieproducten.

Algemene informatie:

Neem altijd alleen het benodigde aantal teststrips uit de verpakking. Sluit het blikje onmiddellijk nadat de teststrips eruit zijn gehaald. Raak het testvenster niet aan. Bescherm de teststrips tegen vocht. De teststrips kunnen kleurstof afgeven, dus gebruik ze alleen in monsters die weggegooid mogen worden.

Gebruiksaanwijzing:

1. Beweeg de teststrip 30 seconden heen en weer in 20 mL de testoplossing.
2. Schud overtollige vloeistof van de strip af.
3. Wacht 30 seconden.
4. Leg de teststrip naast de kleurenschaal op het etiket. Vergelijk het testvenster door het gat met de kleurenschaal. De uitsparing aan het uiteinde van de strip dient niet voor de beoordeling.

Beoordeling:

Als er vrij of totaal chloor aanwezig is, kleurt het testvenster groenblauw. Voor de beoordeling mag met verkleuringen na de reactietijd geen rekening meer worden gehouden.

Interferenties:

De invloed van vreemde stoffen is individueel gecontroleerd met oplossingen met 0 mg/L en 0,2 mg/L totaal chloor. De volgende concentraties van vreemde stoffen leiden niet tot interferentie bij de bepaling:

< 1000 mg/L PO_4^{3-} , NO_3^-

< 100 mg/L K^+ , CrO_4^{2-}

< 25 mg/L Mg^{2+}

< 10 mg/L Co^{2+}

< 1 mg/L NO_2^- , Zn^{2+} , Al^{3+} , CN^- , H_2O_2 , Cu^{2+}

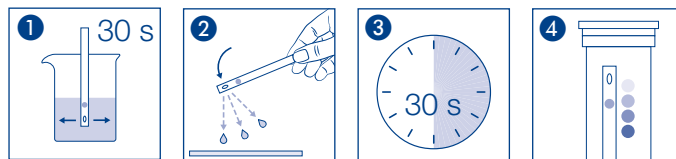
Afvalverwerking:

Gooi gebruikte teststrips bij het huisvuil weg.

Bewaarcondities:

Bescherm de teststrips tegen direct zonlicht en vocht. Bewaar de verpakking koel en droog (bewaartemperatuur 4–30° C).

Bij correcte bewaaromstandigheden zijn de teststrips houdbaar tot de uiterste gebruiksdatum op de verpakking.



REF	Artikelnummer / Item number / Référence produit / Referencia / Artikelnummer / Numero di catalogo / Numer artykułu	LOT	Chargencode / Batch identification / Numéro de lot / Código de lote / Productienummer / Numero del lotto / Numer partii
	Achtung! / Warning! / Attention! / ¡Atención! / Let op! / Attenzione! / Uwaga!		Verwendbar bis / Use by / À utiliser avant / Fecha de caducidad / Te gebruiken tot / Utilizzare entro (anno / mese) / Przydatność do użycia
	Temperaturbegrenzung / Permitted storage temperature range / Limites de température / Límites de temperatura / Temperaturbegrenzung / Limite de temperatura / Ograniczenie temperatury		Trocken aufbewahren / Store in a dry place / Conserver au sec / Mantener seco / Op een droge plaats bewaren / Mantener asciutto / Przechowywać w suchym miejscu
	Gebrauchsanweisung beachten / Please read instructions for use / Respecter les instructions d'utilisation / Observense las instrucciones de uso / Lees de bijsluiter / Consultare le istruzioni per l'uso / Przestrzegać instrukcję użycia		Packung geschlossen halten / Keep container closed / Refermer la boîte / Mantenga el envase cerrado / Verpakking gesloten houden / Conservare la confezione chiusa / Przechowywać pojemnik szczelnie zamknięty
	Ausreichend für <n> Prüfungen / Contains sufficient for <n> tests / Contenu suffisant pour <n> tests / Contenido suficiente para <n> tests / Voldoende voor <n> tests / Contenuto sufficiente per <n> test / Wystarczająco dla kontroli <n>		

Rev 2023-10 A071231 / 91361 / 103x

QUANTOFIX® Cloro Totale Sensibili 1

it

Descrizione:

Le QUANTOFIX® Cloro Totale Sensibili 1 sono strisce analitiche per la determinazione semiquantitativa del tenore totale di cloro (incluso il cloro libero) nel range di concentrazione di 0,01-0,8 mg/L in soluzioni acquose.

Contenuto:

1 barattolo d'alluminio da 50 strisce analitiche

Intervallo di valori:

0,01–0,8 mg/L cloro totale

Gradazioni di colore:

0 · 0,01 · 0,05 · 0,1 · 0,2 · 0,4 · 0,8 mg/L cloro totale

Principio della reazione:

Il cloro totale reagisce con sistemi organici redox con prodotti di ossidazione di colore verde-blu.

Avvertenze generali:

Prelevare sempre soltanto la quantità di strisce necessaria. Dopo il prelievo richiudere immediatamente il barattolo. Non toccare la zona reattiva. Tenere le strisce in luogo asciutto. Le strisce stingono molto, immergerle solo nei campioni da gettare dopo l'uso.

Istruzioni per l'uso:

1. Agitare la striscia per 30 secondi nella 20 mL soluzione campione.
2. Scuotere per eliminare il liquido in eccesso.
3. Attendere 30 secondi.
4. Posare la striscia accanto alla scala colori sull'etichetta. Attraverso il foro, confrontare la zona reattiva con la scala colori. Il foro all'estremità della striscia non serve ai fini della valutazione.

Valutazione:

In presenza di cloro libero o totale la zona reattiva assume una colorazione verde-blu. I cambiamenti di colore successivi al tempo di reazione non devono essere presi in considerazione.

Interferenze:

L'influenza delle sostanze estranee è stata verificata individualmente su soluzioni con 0 mg/L e 0,2 mg/L di cloro totale. La determinazione non subisce interferenze da sostanze estranee nelle seguenti concentrazioni:

- < 1000 mg/L PO_4^{3-} , NO_3^-
- < 100 mg/L K^+ , CrO_4^{2-}
- < 25 mg/L Mg^{2+}
- < 10 mg/L Co^{2+}
- < 1 mg/L NO_2^- , Zn^{2+} , Al^{3+} , CN^- , H_2O_2 , Cu^{2+}

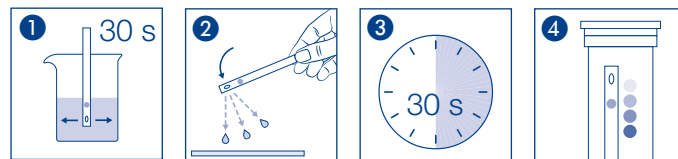
Smaltimento:

Conferire le strisce analitiche usate nei rifiuti solidi urbani.

Condizioni di conservazione:

Riparare le strisce analitiche dalla luce solare e dall'umidità. Conservare il barattolo in luogo fresco e asciutto (a temperatura di 4–30 °C).

Se correttamente conservate, le strisce analitiche sono utilizzabili fino alla data di scadenza stampigliata.



REF	Artikelnummer / Item number / Référence produit / Referencia / Artikelnummer / Numero di catalogo / Numer artykułu	LOT	Chargencode / Batch identification / Numéro de lot / Código de lote / Productienummer / Codice del lotto / Numer partii
	Achtung! / Warning! / Attention! / ¡Atención! / Let op! / Attenzione! / Uwaga!		Verwendbar bis / Use by / À utiliser avant / Fecha de caducidad / Te gebruiken tot / Utilizzare entro (anno / mese) / Przydatność do użycia
	Temperaturbegrenzung / Permitted storage temperature range / Limites de température / Límites de temperatura / Temperatuurbegrenzing / Limite de temperatura / Ograniczenie temperatury		Trocken aufbewahren / Store in a dry place / Conserver au sec / Mantener seco / Op een droge plaats bewaren / Mantenere asciutto / Przechowywać w suchym miejscu
	Gebrauchsanweisung beachten / Please read instructions for use / Respecter les instructions d'utilisation / Observense las instrucciones de uso / Lees de bijsluiter / Consultare le istruzioni per l'uso / Przestrzegać instrukcję użycia		Packung geschlossen halten / Keep container closed / Refermer la boîte / Mantenga el envase cerrado / Verpakking gesloten houden / Conservare la confezione chiusa / Przechowywać pojemnik szczelnie zamknięty
	Ausreichend für <n> Prüfungen / Contains sufficient for <n> tests / Contenu suffisant pour <n> tests / Contenido suficiente para <n> tests / Voldoende voor <n> tests / Contenuto sufficiente per <n> test / Wystarczająco dla kontroli <n>		

Rev 2023-10 A071231 / 91361 / 103x